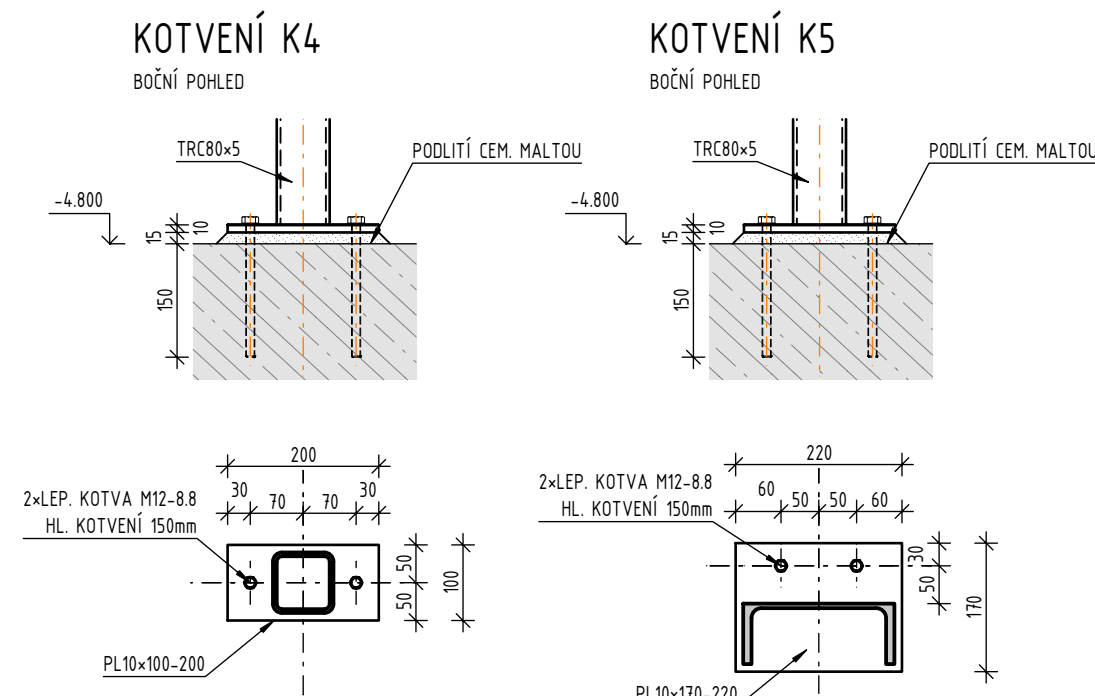
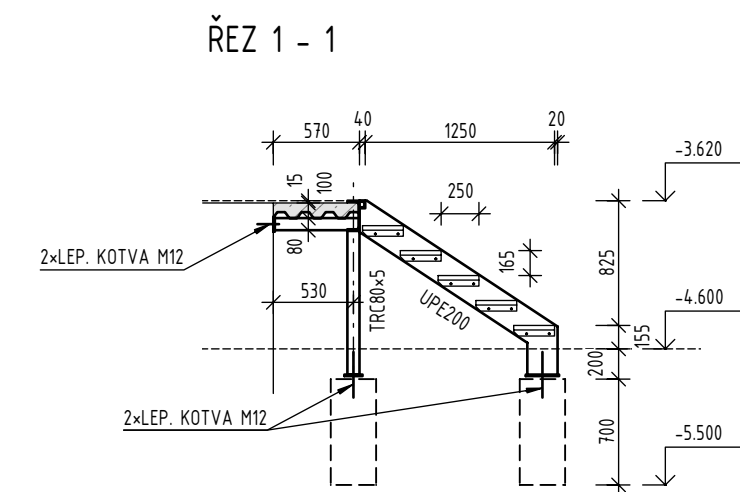
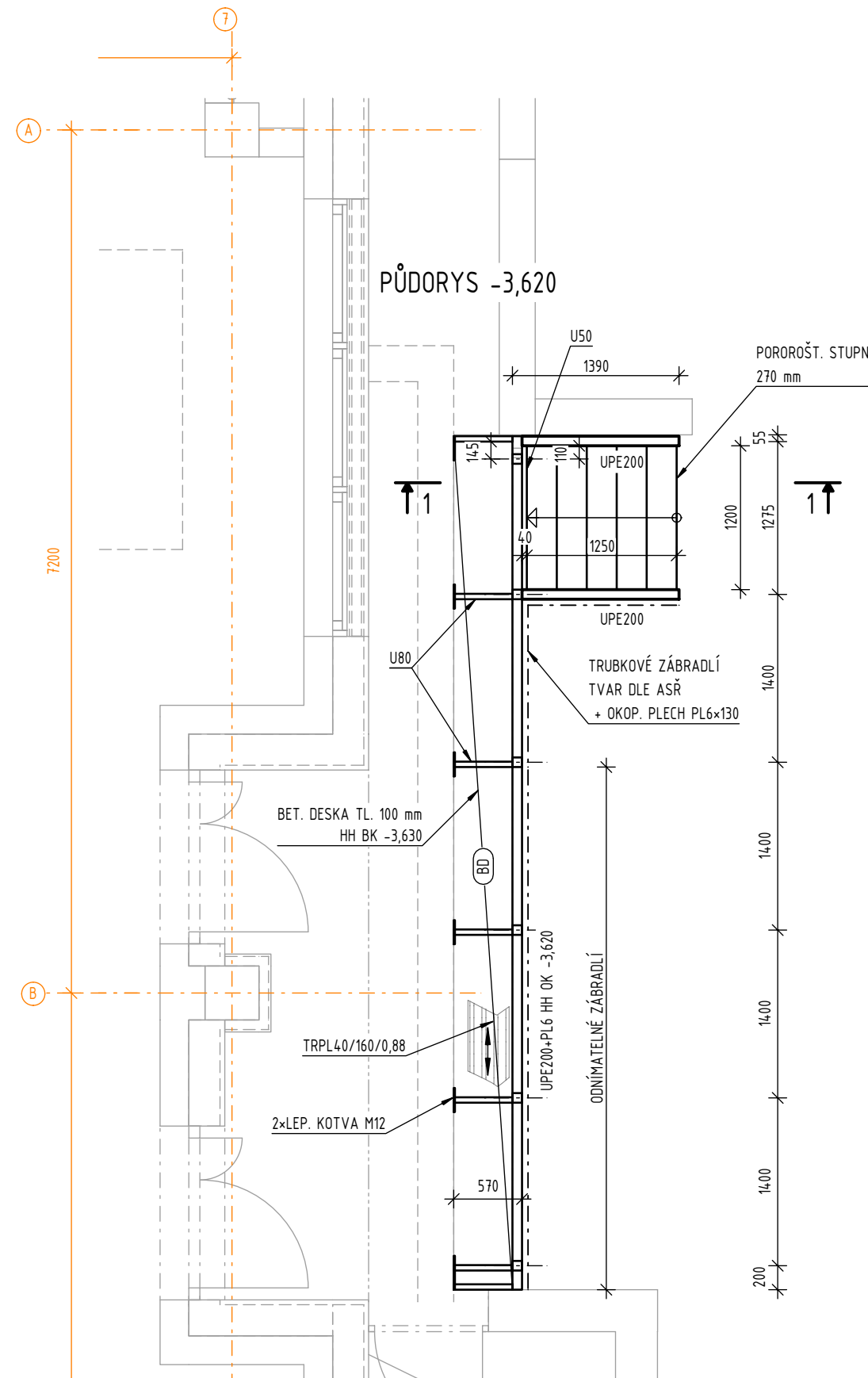
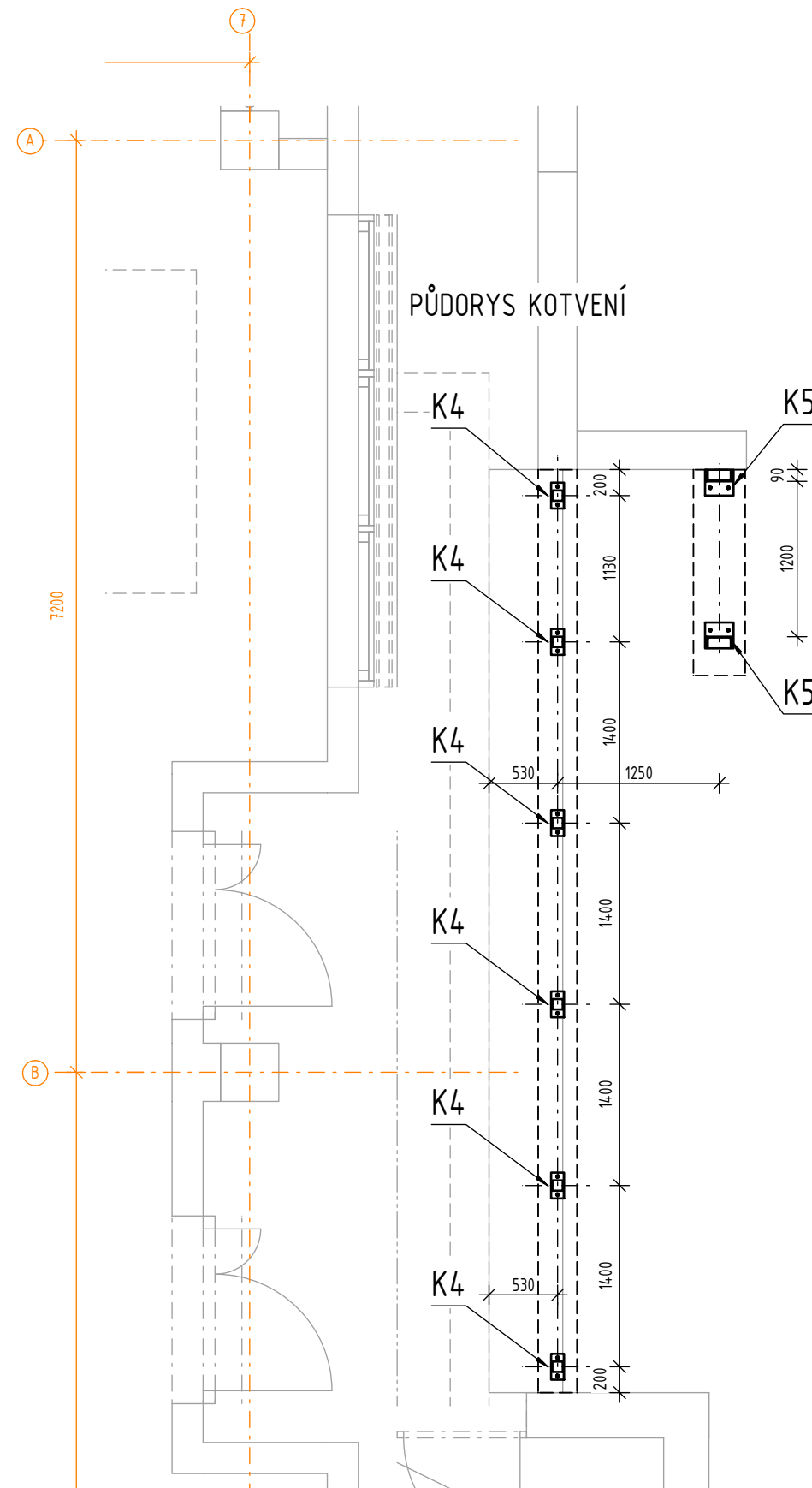
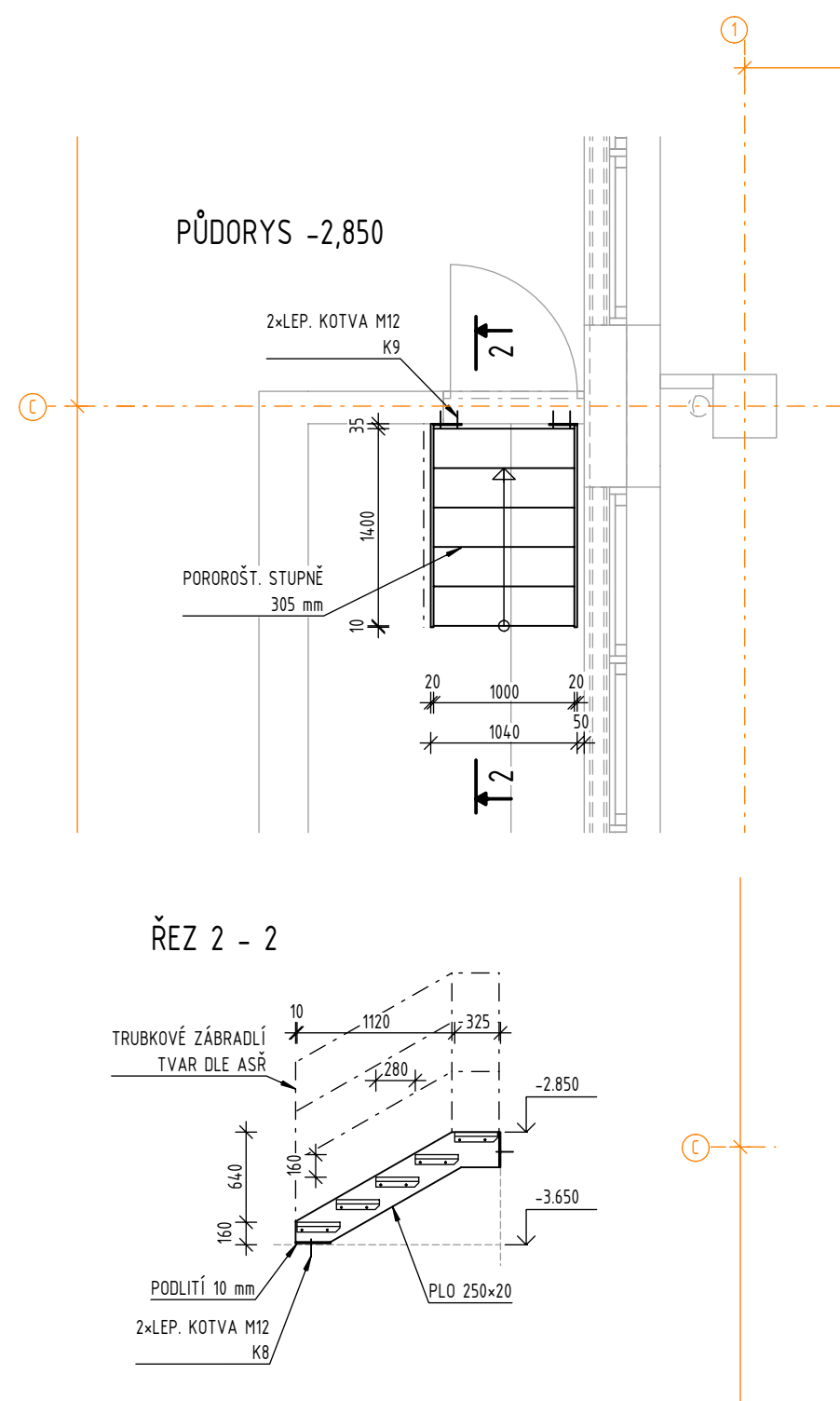


## VENKOVNÍ SCHODIŠTĚ NA OSE 1

## VENKOVNÍ RAMPA NA OSE 7



LEGENDA:

BETON. DESKA CELK. TL. 100mm (Z TOHO 60mm NAD VLNOU) VYLITÁ DO TRAPÉZOVÉHO PLECHU TR40/160 TL.0,88mm.  
VYZTUŽENÍ VE VLNÁCH øR12 PŘI SPODNÍM KRYTÍ 15mm A V DESCE NAD TR. PLECHEM POMOCÍ SÍTĚ KARI ø6x100/ø6x100  
PŘI SPOD. KRYTÍ MIN. 15mm.

## POZNÁMKY:

OBEČNĚ:

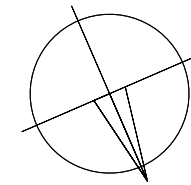
- POVRCHOVÁ ÚPRAVA RAMPY NÁTĚR, SCHODIŠTĚ A POROSTŘE STUPNĚ POZINK  
- KOTVENÍ DO RAMPY UPŘESNIT DLE SKUTČNÉHO MATERIÁLU RAMPY  
- PŘI VÝSKYTU NESROVNALOSTÍ JE KUTNĚ PŘE VYKONÁNÍ STAVEBNÍCH KONSTRUKCÍ TYTO NESROVNALOSTI KONZULTOVAT S PROJEKTANTEM!  
- NEJDLUŽOU SOUČASŤ JSOU TEXTOVÉ PŘÍLOHY PD A PODROBNÝ STATICKÝ VÝPOČET VIZ STAVEBNÍ KONSTRUKČNÍ ŘEŠENÍ!

### MATERIÁLOVÉ CHARAKTERISTIKY:

OCEL: S235  
BETON: DESKY NA TRAP. C25/30-XC4, XF2, XA1-C10,2-Dmax22-S3

DLE ZÁKONA 283/2021 A PŘÍLOHY Č.8 K VYHLÁŠCE Č.131/2024 Sb. ZAJIŠŤUJE VÝROBNÍ DOKUMENTACI OCELOVÝCH KONSTRUKCÍ ZHOTOVITEL STAVBY.

POZNÁMKA:  
PŘED ZAŘÍZENÍM STAVEBNÍCH PRACÍ NUTNO PŘEDEM ZKONTROLOVAT VŠECHNY MÍRY  
A OVĚRIT S PROJEKTOVOU DOKUMENTACÍ.



SOUŘADNICOVÝ SYSTÉM: JTSK  
VÝŠKOVÝ SYSTÉM: B.p.v

$$\pm 0,000 = 268,800 \text{ m n. m.}$$

|       |   |  |       |  |        |  |
|-------|---|--|-------|--|--------|--|
| ZMĚNY | c |  | DATUM |  | PODPIS |  |
|       | b |  |       |  |        |  |
|       | a |  |       |  |        |  |

INVESTOR:

|   |  |
|---|--|
| <b>Vysoká škola báňská - Technická univerzita Ostrava</b> | <b>VŠB-TUO</b><br>17. listopadu 2172/15, 708 00 Ostrava-Poruba<br>tel.: +420 596 995 500, ID datové schránky: d3k88v<br>e-mail: <a href="mailto:epodatelna@vsb.cz">epodatelna@vsb.cz</a> |
|---|--|

PROJEKTANT: \_\_\_\_\_

|                                     |   |  |
|-------------------------------------|---|--|
| <p><b>TECHNICO Opava s.r.o.</b></p> | <p><b>TECHNICO</b><br/>architects &amp; engineers</p> | <p>TECHNICO Opava s.r.o.<br/>Hradecká 1576/51<br/>746 01 Opava<br/>tel. 583 760 970<br/>info@technico.cz</p> |
|-------------------------------------|---|--|

PROJEKTANT: \_\_\_\_\_

|                   |                    |
|-------------------|--------------------|
| ZODP. PROJEKTANT: | Ing. Martin KORÁB  |
| VYPRACOVAL:       | Ing. Martin KORÁB  |
|                   | —                  |
|                   |                    |
| KONTROLOVAL:      | Ing. Martin ULIČNÝ |

ČÁST DOKUMENTACE:

### D.3. DOKUMENTACE STAVEBNĚ KONSTRUKČNÍHO ŘEŠENÍ

|   |                 |                |
|---|-----------------|----------------|
| <b>Stavební úpravy budovy "N" (CEETe II)<br/>v areálu VŠB-TUO</b> | FORMAT          | 6xA4           |
|   | DATUM           | 07/2025        |
|   | STUPEŇ          | DPS            |
| K.ú. Poruba, parc.č. 1738/26, 1738/11                             | ZAKÁZKOVÉ ČÍSLO | TO-628-DPS     |
| <b>OK - VENKOVNÍ RAMPA A SCHODIŠTĚ</b>                            | MÉRITKO:        | ČÍSLO VYKRESU: |
|   | 1 : 50          | D.3.4.21.      |